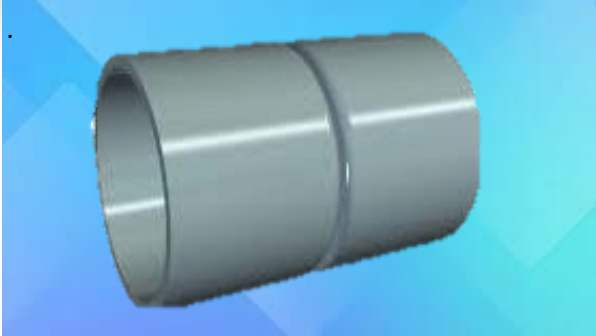




# FICHA TÉCNICA

## UNION PVC SP TERMOFORMADO PN-10 ISO-1452



Una unión de PVC para agua sirve para conectar dos tramos de tubería de PVC, crear una conexión segura y estanca que permita el paso del agua potable o para otros usos, y también como una herramienta para la reparación de fugas o roturas, o para facilitar el montaje y desmontaje de tuberías en instalaciones hidráulicas.

MEDIDA	DIAMETRO INTERIOR	DIAMETRO EXTERIOR	ESPESOR	LONGITUD	LONGITUD DE LA CAMPANA	PESO	COLOR
63 MM	63 MM	69.00 MM	3.00 MM	12 CM	6 CM	0.11 KG	GRIS ORGANICO
75 MM	75 MM	82.20 MM	3.60 MM	14 CM	7 CM	0.17 KG	GRIS ORGANICO
90MM	90 MM	98.60 MM	4.30 MM	16 CM	8 CM	0.30 KG	GRIS ORGANICO
110 MM	110 MM	120.6 MM	5.30 MM	20 CM	10 CM	0.55 KG	GRIS ORGANICO
140 MM	140 MM	153.4 MM	6.70 MM	26 CM	13 CM	1.15 KG	GRIS ORGANICO
160 MM	160 MM	175.4 MM	7.70 MM	28 CM	14 CM	1.62 KG	GRIS ORGANICO
200 MM	200 MM	219.2 MM	9.60 MM	36 CM	18 CM	3.22 KG	GRIS ORGANICO
250 MM	250 MM	273.8 MM	11.9 MM	44 CM	22 CM	6.10 KG	GRIS ORGANICO
315 MM	315 MM	345.0 MM	15.0 MM	56 CM	28 CM	12.47 KG	GRIS ORGANICO
355 MM	355 MM	388.8 MM	16.9 MM	60 CM	30 CM	16.50 KG	GRIS ORGANICO
400 MM	400 MM	438.2 MM	19.1 MM	70 CM	35 CM	24.48 KG	GRIS ORGANICO
450 MM	450 MM	493.0 MM	21.50MM	70 CM	35 CM	31.15 KG	GRIS ORGANICO
500 MM	500 MM	547.8 MM	23.9 MM	76 CM	38 CM	41.45 KG	GRIS ORGANICO
630 MM	630 MM	690.0 MM	30.0 MM	80 CM	40 CM	77.48 KG	GRIS ORGANICO